

Hyvinvointia elintavoilla ja PTV

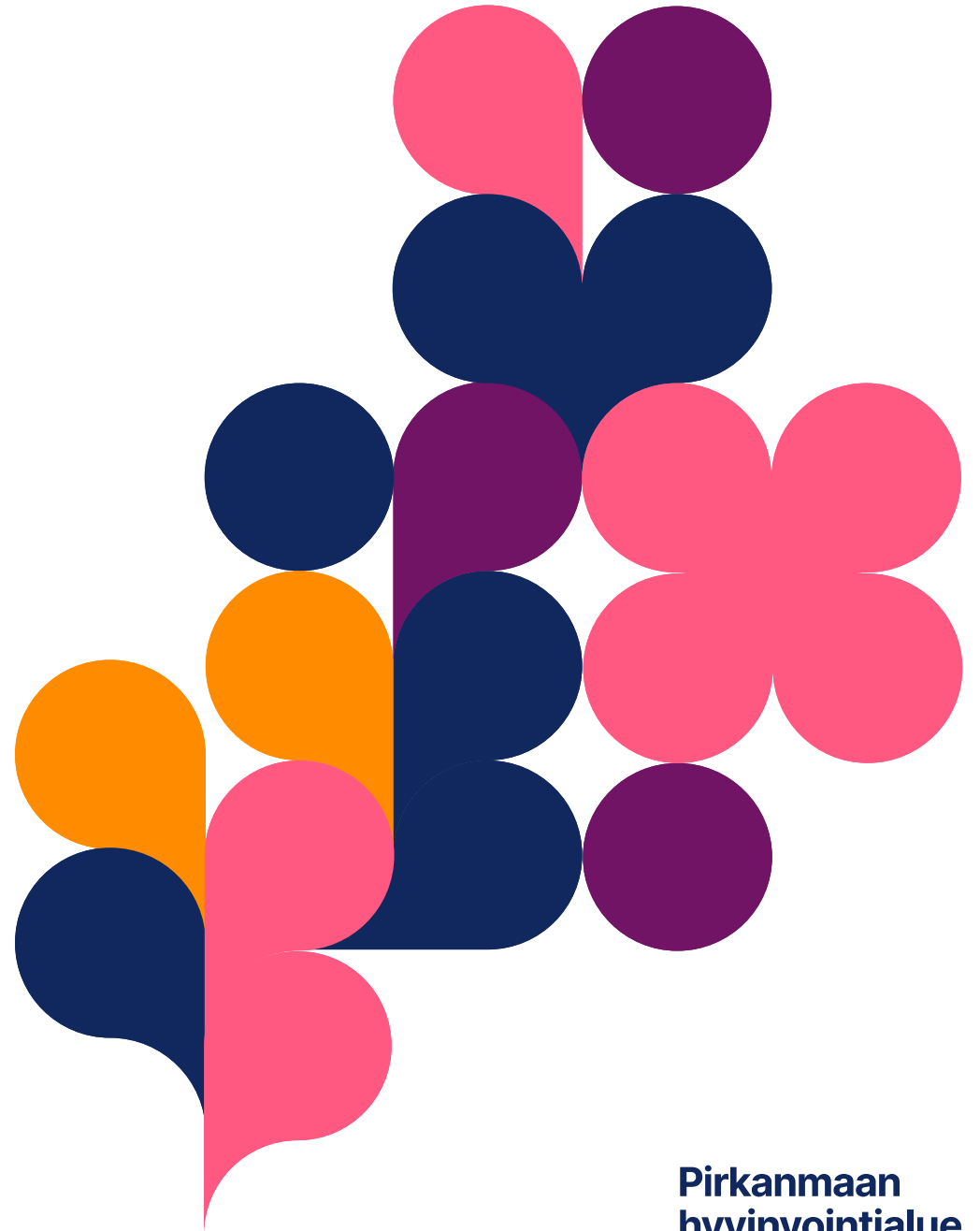
Anne Viitala

Suunnittelija, elintapaohjaus

Hyvinvoinnin ja terveyden edistämisen tiimi

Pirkanmaan hyvinvointialue

Hoitoon pikaisesti Pirkanmaalla uusilla toimintamalleilla (HOPPU) –
hanke 2023-2025



Mikä on HYTE- palvelutarjotin?

- Digitaalinen alusta, joka tuo esille hyvinvointia edistäviä ja tukevia palveluja, joita tuottavat hyvinvointialue, kunnat, srk, järjestöt
- Tiedot tulevat Digi- ja väestöviraston ylläpitämästä Palvelutietovarannosta (PTV),
 - joka on valtakunnallinen keskitetty tietovaranto palvelutietojen kuvaamiseen, säilyttämiseen ja hyödyntämiseen rajapintojen kautta
 - avointa rakenteista dataa – tieto kaikkien hyödynnettävissä rajapinnan kautta
 - julkisille toimijoille lakisääteinen velvoite
 - maksuton palvelu



Miksi tätä tehdään?

Tavoitteena on kehittää

- Toimintamalleja ja digitaalisia ratkaisuita, jotka parantavat löydettävyyttä ja yhdenvertaista saavutettavuutta

Mahdollistaa alueensa kuntien, hyvinvointialueen ja kolmannen sektorin hyvinvointia tukevat palvelut

- Asukkaille
- Ammattilaisille

Hyvinvointi

Työ- ja toimintakyky

Pärjäävyys

Terveys

Osallisuus

Palvelutarjottimen sisältö 1/2

Minimikriteerit ja PTV-palveluluokat

Hyte-palvelukonseptin mukaiset minimikriteerit (THL 2023)	Tunnistetut PTV-palveluluokat
liikuntapalvelut ja liikkumisen edistämisen palvelut ja toiminta	P27.1 Liikunta ja urheilu
kulttuurihyvinvoinnin ja kulttuuriharrastamisen tuen palvelut ja toiminta	P25.1 Kirjastot P25.2 Taiteet P25.3 Museot P25.5 Vapaa-ajan palvelut P25.7 Yleissivistävä vapaatavoitteinen koulutus
lähiluonnossa liikkumisen mahdollistamisen palvelut ja toiminta	P27.2 Ulkoliikunta ja retkeily P27.3 Veneily P27.4 Metsästys P27.5 Kalastus
elintapaohjauksen ja terveystaitojen edistämisen palvelut ja toiminta	P5.11 Itse- ja omahoito P5.17 Terveyden ja hyvinvoinnin neuvonta- ja ohjauspalvelut
terveellisen ravitsemuksen edistämisen palvelut ja toiminta	P5.20 Ravitsemus
osallisuuden edistämisen palvelut ja toiminta (esim. vertaistuki ja sosiaalisen vuorovaikutuksen mahdollisuuksien tukeminen, yksinäisyyden ja sosiaalisen syrjäytymisen ehkäiseminen)	P4.12 Sosiaalialan vertais-, vapaaehtois- ja kokemustoiminta P4.2 Ikäntyneiden palvelut P5.16 Terveyden ja hyvinvoinnin vertais-, vapaaehtois- ja kokemustoiminta P8.3 Kansalaisvaikuttaminen P28.1 Avoin nuorisotyö P28.2 Nuorten harrastukset ja omaehtoinen toiminta
Sosiaali- ja terveydenhuollon neuvontapalvelut ja yhteystiedot	P4.13 Sosiaalialan neuvonta- ja ohjauspalvelut P4.14 Sosiaalipalveluja täydentävät ohjeis- ja tukipalvelut

Palvelutarjottimen sisältö 2/2

Täydentävät sisällöt ja PTV-palveluluokat

Hyvinvointialueet voivat harkintansa mukaan täydentää palvelutarjotinta näiden teemojen mukaisilla sisällöillä (alueellinen modifiointi) (THL 2023)	Tunnistetut PTV-palveluluokat
mielenterveyden ja mielenterveystaitojen edistämisen palvelut ja toiminta (sis. päihdepalvelut)	P5.7 Päihde- tai mielenterveyspalvelut
aineellista elintasoja tukevat palvelut ja toiminta (esim. ruoka-apu, taloudenhallinnan edistäminen)	P1.4 Asumisen tukeminen P4.10 Toimeentulon tukeminen P15.1 Henkilön talous - ja velkaneuvonta
kotoutumisen tuen palvelut ja toiminta	P4.11 Kotoutumista tukeva toiminta
työ- ja toimintakyvyn edistämisen palvelut ja toiminta	P10.8 Työttömien kokemus-, vertais- ja järjestötoiminta
muut hyvinvointia ja terveyttä edistävät palvelut ja toiminta	P19.1 Palo- ja pelastustoiminta P19.4 Maanpuolustus P3.1 Pari- ja monisuhde P28.7 Kansainvälinen nuorisotoiminta P25.6 Uskonnot ja elämäkatsomukset P6.14 Opintojen tukeminen P9.4 Asioinnin tukipalvelut P28.6 Nuorten osallisuutta tukevat palvelut

Hyvinvointia tarjottimella

Tällä sivustolla tarjoilemme helpot ja innostavat ohjeet ja vinkit, joilla voit ylläpitää ja muokata elintapojasi terveystäsi tukeviksi.

Voi hyvin - hyvin voit!

[→ Käy tutustumassa hyvinvoinnin palveluhakuun](#)

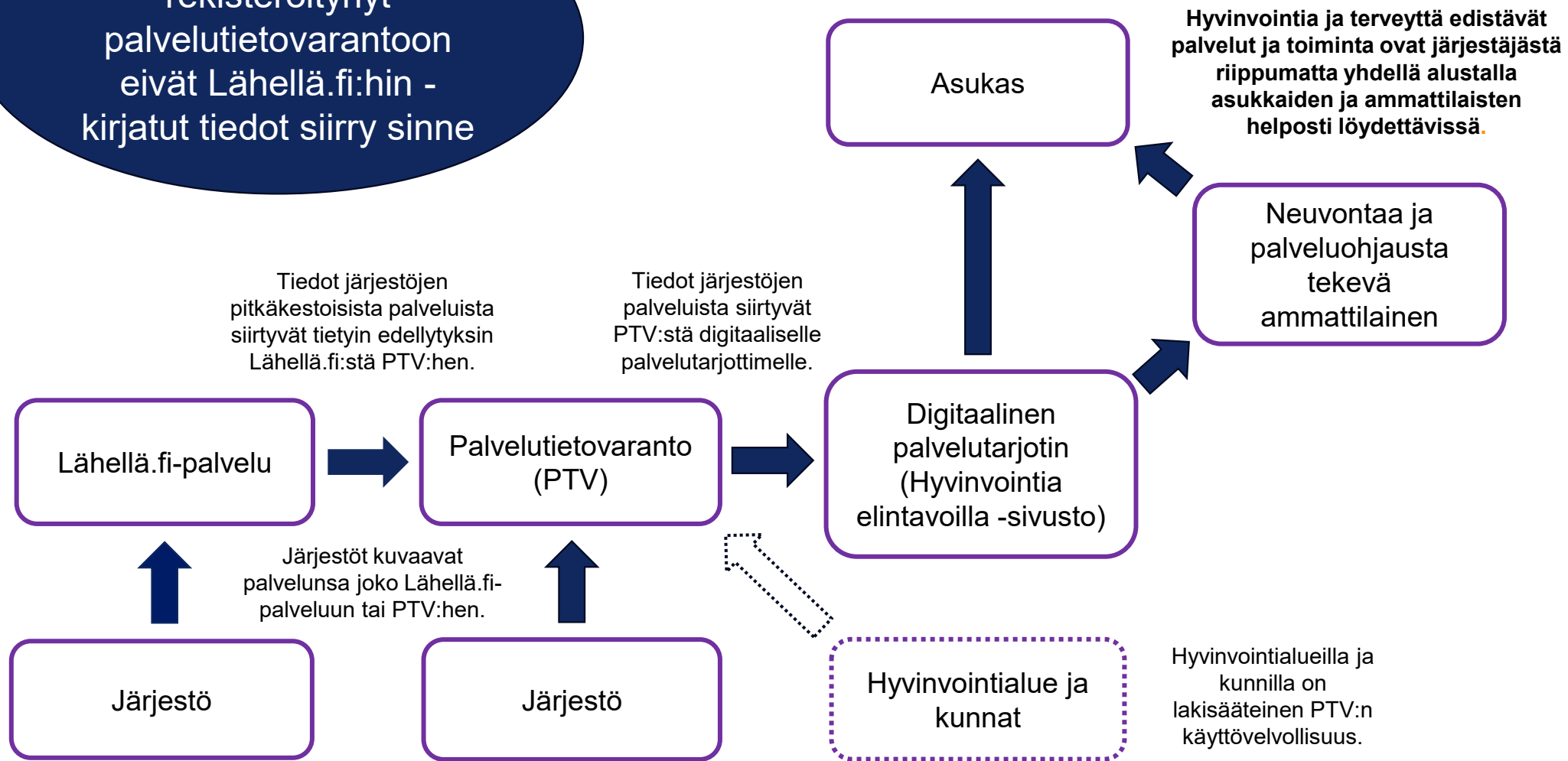


Palveluhaku ja tapahtumakalenteri

- Palveluhakuun sisältyvät pitkäkestoiset toiminnot eli palvelut
 - PTV-palvelukuvaukset
 - Lähellä.fi:stä PTV:hen siirtyvät pitkäkestoiset, tukea ja apua sekä harrastukset ja vapaa-aika-kategoriaan kuvatut toiminnot
- Lyhytkestoiset, eli tapahtumaluontoiset toiminnot on tarkoitus esittää tapahtumakalenterissa
 - Tapahtumakalenteri tulossa kevään aikana



Jos organisaatio on rekisteröitynyt palvelutietovarantoon eivät Lähellä.fi:hin - kirjatut tiedot siirry sinne



Palvelut tulee kuvata rakenteisesti

- Asiat kuvataan niille tarkoitettuihin kenttiin etukäteen määritellyssä muodossa
- Rakenteinen tieto mahdollistaa
 - Toimivan sivuhaun ja metatiedon hakukoneille
 - Standardimuotoisen esittämistavan esim. eri verkkopalveluissa tai sovelluksissa
 - Tiedon maantieteellisesti oikein näkymisen eri palveluissa
 - Helpomman tiedon rajaamisen ja käsittelyn
- Palvelun nimeämiseen huomio!



Mitä seuraa, kun tietomallia noudatetaan?

Kuvat Suomi.fi-
verkkopalvelusta

Nuorisotyö

Miten asioin tässä palvelussa?
Katso tähän palveluun liittyvät sähköiset asiointikanavat, puhelinpalvelut sekä palvelupaikat.

[Siirry asiointikanaviin](#)

Vastuuorganisaatio: Naantalın kaupunki
Alue: Naantali

Palvelun kieli: suomi

Naantalın nuorisotyöntekijät auttavat ja tukevat nuoria ja heidän vanhempiaan monissa asioissa, pienemmissä ja isommissa.

Nuorisotyö järjestää nuorille ja nuorten kanssa laadukasta ja monipuolista toimintaa, harrastusmahdollisuuksia ja tapahtumia.

Nuorisotyöntekijät auttavat harrastuksen haussa, työhakemuksen ja ansioluettelon tekemisessä, kulkevat rinnalla virastoihin, pohtivat kanssasi parisuhteen tai kavereisuhteiden koukeroita ja neuvovat mahdollisuuksissa lähteä ulkomaille. Nuorisotyöntekijät ovat tavattavissa nuorisotaloilla, kouluissa, tapahtumissa ja kaduilla.

Nuorisotyö koordinoi Naantalın Nuorisovaltuuston toimintaa.

Kenelle ja millä ehdoin

Kunnan nuorisotyön palveluihin ovat oikeutettuja kaikki kunnassa asuvat alle 29-vuotiaat.

- Palvelu on tarkoitettu kaikille 15–29-vuotiaille naantalilaisille.
- Nuorisotalotoimintaa järjestetään 9-17-vuotiaille.
- Nuorisotalolla käynti edellyttää nuorisokorttia, jonka voi hakea nuorisotalilta.

Palvelu on maksuton.

Tausta ja lainsäädäntö

Kunnan nuorisotyötä ovat muun muassa nuorten kasvatuksellinen ohjaus, toimintatilat ja harrastusmahdollisuudet sekä tieto- ja neuvontapalvelut. Nuorisotyötä ovat myös nuorille tarkoitetut liikunta- ja kulttuuripalvelut sekä työpajatoiminta.

Nuorisotyöstä vastaa kunta, mutta se tekee yhteistyötä yhdistyksien, järjestöjen ja muiden toimijoiden kanssa.

Nuorisotyön asiointikanavat

9 asiointikanavaa

PUHELINASIointi (4)

Erityisnuorisotyöntekijä
PUHELINASIointi · ALUEELLINEN

Erityisnuorisotyöntekijä tukee naantalilaisia 15–29-vuotiaita nuoria pulmallisissa elämäntilanteissa ja tarjoaa yksilöllistä neuvontaa ja ohjausta.

Puhelin:
+358 444171379 (pvm/mpm)

Etsivä nuorisotyöntekijä
PUHELINASIointi · ALUEELLINEN

Etsivä nuorisotyöntekijä auttaa ulkopuolelle, tai jotka muuten...

Puhelin:
+358 447334611 (pvm/mpm)

Nuoriso- ja vapaa-ajanohjaajat
PUHELINASIointi · ALUEELLINEN

Nuoriso- ja vapaa-ajalle ja...

Puhelin:
Mm. musiikkito
+358 447334635
Mm. nuorten tie
nuorisotyö
+358 503390553
Mm. nuorisoval
+358 445334353

Karvetin monitoimitalo
PALVELUPAIKKA · ALUEELLINEN

Karvetin monitoimitalo on Naantalın kaupungin nuoriso- ja vapaa-aikatali.

Yhteystiedot:
Ripikatu 6, 21110 Naantali

Majjamäen koulu
PALVELUPAIKKA · ALUEELLINEN

Majjamäen koulu on Naantalın kaupungin perusopetuksen yläkoulu.

Yhteystiedot:
Opintie 2, 21100 Naantali
Kristofferinkatu 1, 21100 Naantali

Puhelinnumeroista ja käyntiosoitteista on luotu asiointikanavat ja ne on liitetty palveluun.

Asiakas saa tiedon, miten hän voi asioida ja saada palvelun.

Tiedot ovat rakenteellisia ja niitä voi hyödyntää rajapinnan kautta muissa järjestelmissä.

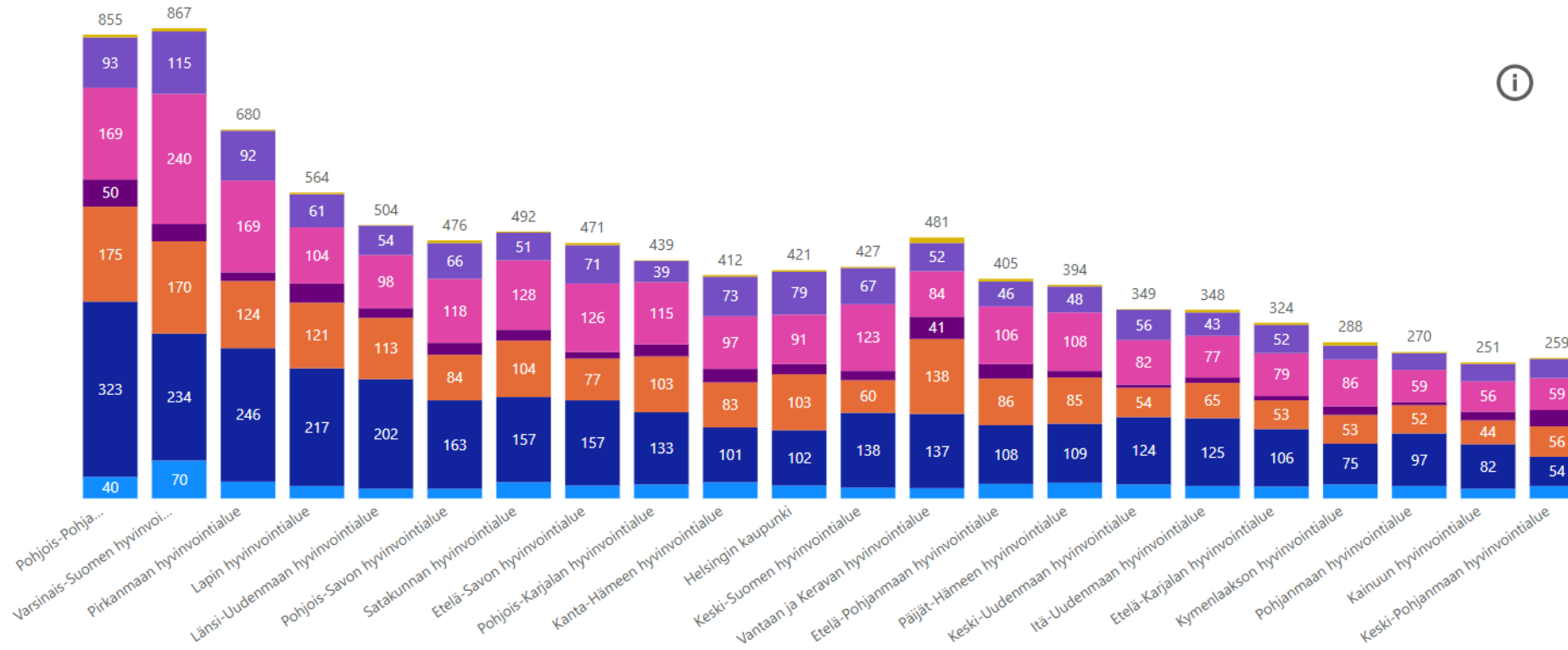
Palvelutietovarantoon kuvattuja palveluita

PTV:ssä kuvattujen THL:n minimikriteerien mukaisten palveluiden lukumäärät hyvinvointialueittain. Huomaa, että pylvään eri kriteerien yhteenlaskettu summa on suurempi kuin yksittäisten palveluiden lukumäärä, sillä osa PTV:ssä kuvatuista palveluista kuuluu useamman kriteerin alle,

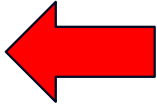
Yksittäisten palveluiden lukumäärät ja niiden tiedot pääsee näkemään seuraavilta sivuilta sivun alalaidan nuolesta.

maanantai 24.
maaliskuuta 2025

● Elintapaohjauksen ja terveystaitoj... ● Kulttuurihyvinvoinnin ja kulttu... ● Liikuntapalvelut ja liikumis... ● Lähiluonnossa liikkumise... ● Osallisuuden edistämis... ● Sosiaali- ja terveyde... ● Terveellisen ravitse...

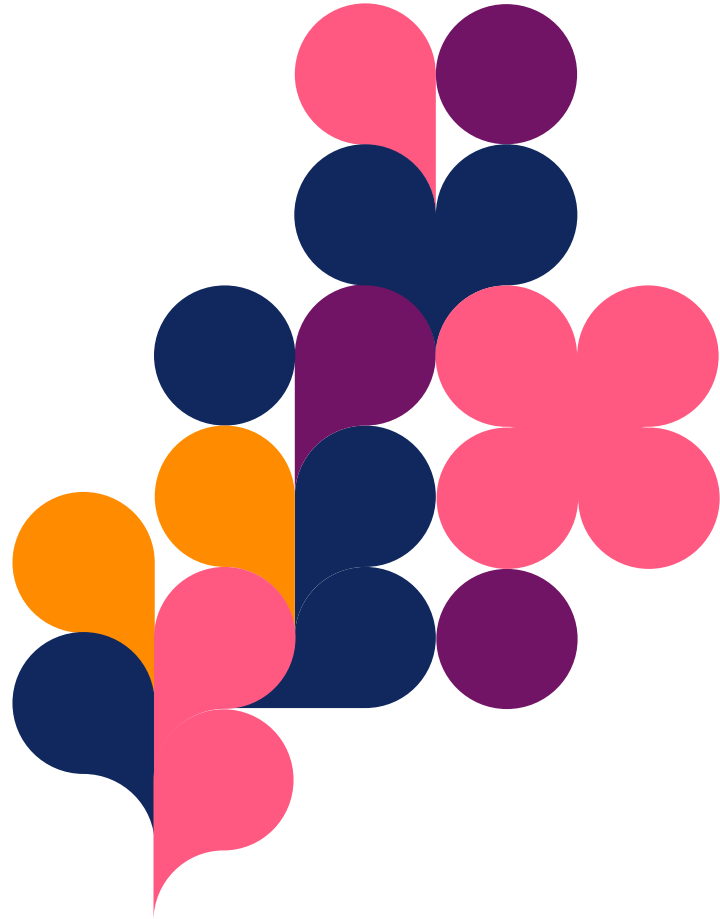


Lähellä.fi ja PTV

- Palveluluokat ja asiasanat on hitsattu yhteen Lähellä.fi –palvelun ja palvelutietovarannon kesken
- [Lähellä.fi | Lähellä.fi ja PTV \(lahella.fi\)](#) 
- Tiedot siirtyvät [Lähellä.fistä](#) Palvelutietovarantoon suunnitellusti kerran päivässä. Palvelut arkistoituvat automaattisesti niiden päätyttyä. Organisaatiot, joilla ei ole aktiivisia palvelukuvauksia, arkistoituvat automaattisesti.

Tietoa ja tukea

1. [Palvelutietovaranto | Digi- ja väestötietovirasto | Digi- ja väestötietovirasto](#)
 - [HYTE-palvelukuvauksen tarkistuslista](#)
 - [Ohje järjestöille palveluluokkien, kohderyhmien ja asiasanojen käyttöön](#)
 - [PTV-koulutus järjestöille – video](#) (n. 2 h koulutustallenne)
2. Tukiverkosto järjestöille Palvelutietovarannon hyödyntämiseen
 - Verkoston kevään 2025 tapaamiset; 24.4. ja 22.5. Klo 10.00–12.00 Teamsilla
 - Ilmoittaudu mukaan tukiverkostoon hyte.ptv@dvv.fi
3. HYTE-tiimi: hyte@pirha.fi
 - [Eikö organisaatiosi palvelua löydy palveluhauista?](#)



KIITOS!

Pirkanmaan hyvinvointialue

Hyvinvoinnin ja terveyden edistämisen vastuuyksikkö

HYTE-tiimi

hyte@pirha.fi