

Perhekeskus tehdään yhdessä

Pirkanmaan perhekeskuksen toimintasuunnitelma
Luonnos kommentteille 6.6.2023



PERHEKESKUS

Mukana elämässä.

Alkusanat

- Perhekeskuksen toimintasuunnitelmaan on koottu Pirkanmaan perhekeskuksen yhteisiä rakenteita, käytäntöjä, ja toimintamalleja. Näitä on kehitetty erilaisissa hankkeissa ja yhteiskehittämisprosesseissa, joihin on osallistunut toimijoita Pirkanmaan kunnista, hyvinvointialueelta, järjestöistä, uskonnollisista yhteisöistä ja Kelasta. Materiaalin kokoamisesta ovat vastanneet Pirkanmaan hyvinvointialueen lasten, nuorten ja perheiden palvelulinjan kehittäjätiimin suunnittelijat ja kehittämisspällikkö.
- Toimintasuunnitelma ei tarjoa valmiita vastauksia, vaan luo kehyksen, jonka sisällä paikalliset, alueelliset ja maakunnalliset verkostot voivat lähteä rakentamaan yhteistä perhekeskusta.
- Tämä luonnos on vasta raakile, jota lähdemme nyt yhdessä muokkaamaan. Perhekeskusten ohjausryhmiltä ja perhekeskustoimijoilta pyydetään kommentteja ja kehittämis ehdotuksia 15.9.2023 mennessä. Luonnosta jatkotyöstetään erilaisissa työryhmissä ja verkostoissa loppuvuoden 2023 aikana.
- Kommentoijia pyydetään tässä vaiheessa keskittymään toimintasuunnitelman sisältöön: Miten toimintasuunnitelma tukee perhekeskustoimintaa? Miten voit itse hyödyntää toimintasuunnitelman sisältöä työssäsi? Mitä toivoisit lisää?
- Visualisointia, saavutettavuustarkistuksia, linkityksiä verkkosivuille ym. tehdään loppuvuonna, kommenttikierroksen jälkeen.



Toimintasuunnitelma

- Määrittelee, mitä tarkoittaa Pirkanmaan perhekeskus
- Tukee kansallisten linjausten jalkauttamista
- Luo yhteistä kieltä
- Linjaa kehittämistyötä
- Varmistaa palveluiden yhdenmukaisuuden
- Tukee ja ohjaa paikallisten perhekeskusten toimintaa



Perhekeskus tehdään yhdessä

- Lapsi, nuori ja perhe keskiössä
- Kunnat
- Hyvinvointialue
- Järjestöt
- Uskonnolliset yhteisöt
- Kela





Lähtökohtia perhekeskustoiminnalle



* Koulu- ja opiskeluterveydenhuolto voivat olla osa perhekeskusta tai sen verkostoyhteistyötä.



Perhekeskustoiminnan keskeiset periaatteet

- Lapsi-, nuori- ja perhelähtöisyys ml. lapsen oikeudet
- Palvelujen yhdenvertainen saatavuus, oikea-aikaisuus ja jatkuvuus
- Painopisteen siirtäminen ehkäisevään ja ennakoivaan työhön
- Laadukas ja vaikuttava toiminta
- Monialaisuus ja yhteentoimivuus

Perhekeskus =
Lasten, nuorten ja perheiden palveluiden ja toimijoiden yhteensovitettu, verkostomainen kokonaisuus



Perhekeskus- toimintamalli eli valtakunnalliset kriteerit

Palvelukokonaisuutta voidaan kutsua perhekeskukseksi, kun kaikki kriteerit toteutuvat tai niitä kohti työskennellään.



Lainsäädäntö yhdessä tekemisen perustana

- Lapsen oikeuksien sopimus
- Lastensuojelulaki 417/2007, 3a §
- Varhaiskasvatuslaki 540/2018, 7 §
- Sosiaalihuoltolaki 1301/2014, 41 §
- Terveystenhuoltolaki 1326/2010, 32 §
- Opiskeluhoitolaiki 1287/2013
- Laki hyvinvointialueesta 611/2021, 14 §
- Laki sosiaali- ja terveydenhuollon järjestämisestä 612/2021, 6 §, 7 §, 10 §



Systemisyys perhekeskuksen viitekehyksenä

- Perhekeskus nähdään kokonaisuutena, systeeminä, jonka muodostavat perheet, läheisverkostot, palvelut, yhteiskuntajärjestelmä jne.
- Kiinnitetään huomiota eri tekijöiden välisiin vaikutussuhteisiin
- Suuntaudutaan ilmiongelmista juurisyihin
- Jaettu vastuu ja yhteinen suunnitelma
- Kokeillaan ja opitaan yhdessä

Keskeisiä periaatteita:

- Lapsi- ja perhelähtöisyys
- Tarvelähtöisyys
- Osallisuus
- Dialogisuus
- Yhteistoiminnallisuus
- Ilmiölähtöisyys





**Yhteinen arvopohja, viitekehys,
toimintaperiaatteet**

Lapsi- ja perhelähtöisyys

Palveluiden yhdenvertainen saatavuus

Sovitut rakenteet ja verkostot

Yhteiset toimintamallit ja menetelmät



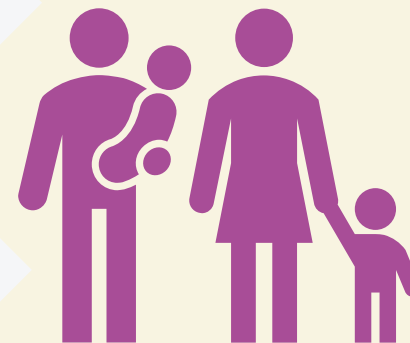
Maakunnallinen ohjausryhmä
Alueelliset koordinaatioryhmät
Paikalliset ohjausryhmät



Asiantuntijaverkostot
Vaikuttajaverkosto
Ilmiö- ja teemakohtaiset kehittäjäryhmät



Kohtaamispaikat
Monialainen verkostotyö
Asiakasohjaus ja palvelupolut
Sähköinen perhekeskus



Kohtaaminen

Laadukas ja vaikuttava toiminta

Resurssien riittävyys

**Johtaminen ja
koordinaatio**

Kehittäminen

Asiakastyö

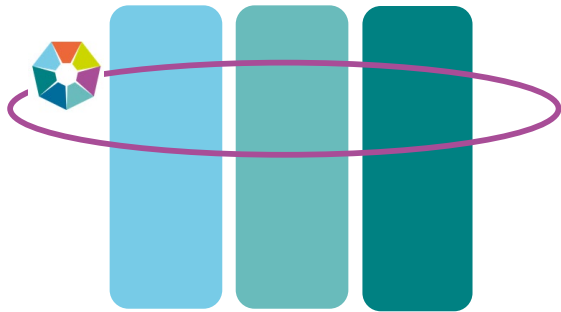
**Kunnat, hyvinvointialue, järjestöt,
uskonnolliset yhteisöt, Kela**

Poikkihallinnollinen yhteentoimivuus

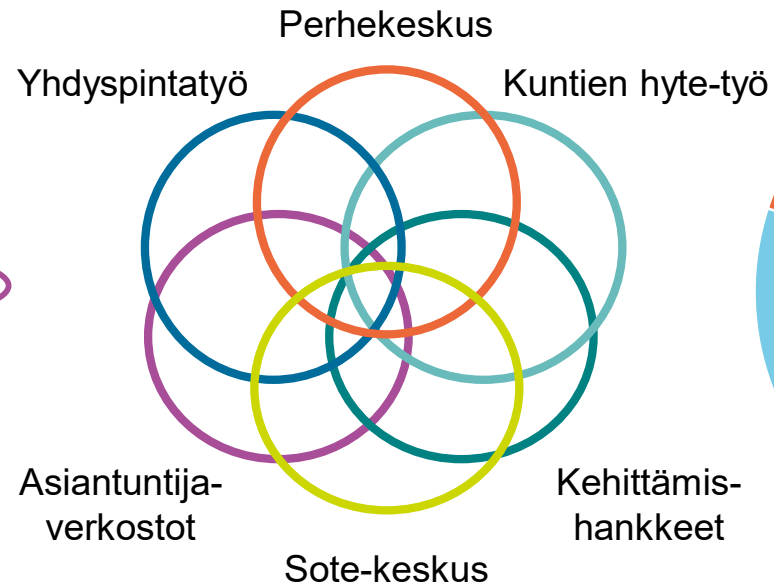
Painopiste ennakoiivaan ja ehkäisevään työhön

Perhekeskus yhteensovittaa

Verkostojohtamista ja linjajohtamista



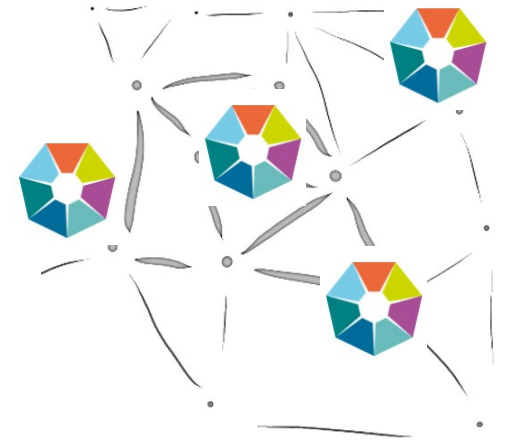
Verkostoja, hankkeita, palvelukokonaisuuksia, asiakirjoja



Perhekeskuspalveluita



Perhekeskusten verkostoja



Mitä perhekeskus mahdollistaa ammattilaiselle ja vapaaehtoistoimijalle?

Verkostoitumista,
tutustumista
alue- ja ammattirajat
ylittäen

Yhteisiä toimintamalleja
ja työkaluja lasten,
nuorten ja perheiden
kohtaamiseen

Yhteisiä koulutuksia

Yhdessä oppimista,
osaamisen jakamista

Yhdessä tekemistä,
yhteisiä palveluita ja
toimintaa

Tarvelähtöistä,
systemistä johtamista



PIRKANMAAN PERHEKESKUS

Tehdään yhdessä

MITÄ MINÄ
MAHDOLLISTAN ?

TULLAAN TUTUIKSI



YHDESSÄ

KENELTÄ KYSYME ?
Kenet voimme
kutsua mukaan ?



pohjoinen

läntinen

eteläinen

PIRKANMAAN
PERHEKESKUS-
ALUEET



ENNALTA-
EHKÄISY



TIETOO
POHJAUTUVA
TYÖSKENTELY



fakta

PALAUTE

Asiakas
käynnissä

$E=mc^2$



TOIMIVISSA
RAKENTEISSA
TILAA
luovuudelle

ASiantuntija-
VERKOSTO
ULOTTUVILLA





Lasten, nuorten ja perheiden osallisuus

Perhekeskuksen osallisuuden edistämisen koordinaatiomalli

Lue lisää:

[Osallisuuden edistämisen koordinaatiomalli SOTE- ja perhekeskuksessa | Innokylä \(innokyla.fi\)](#)

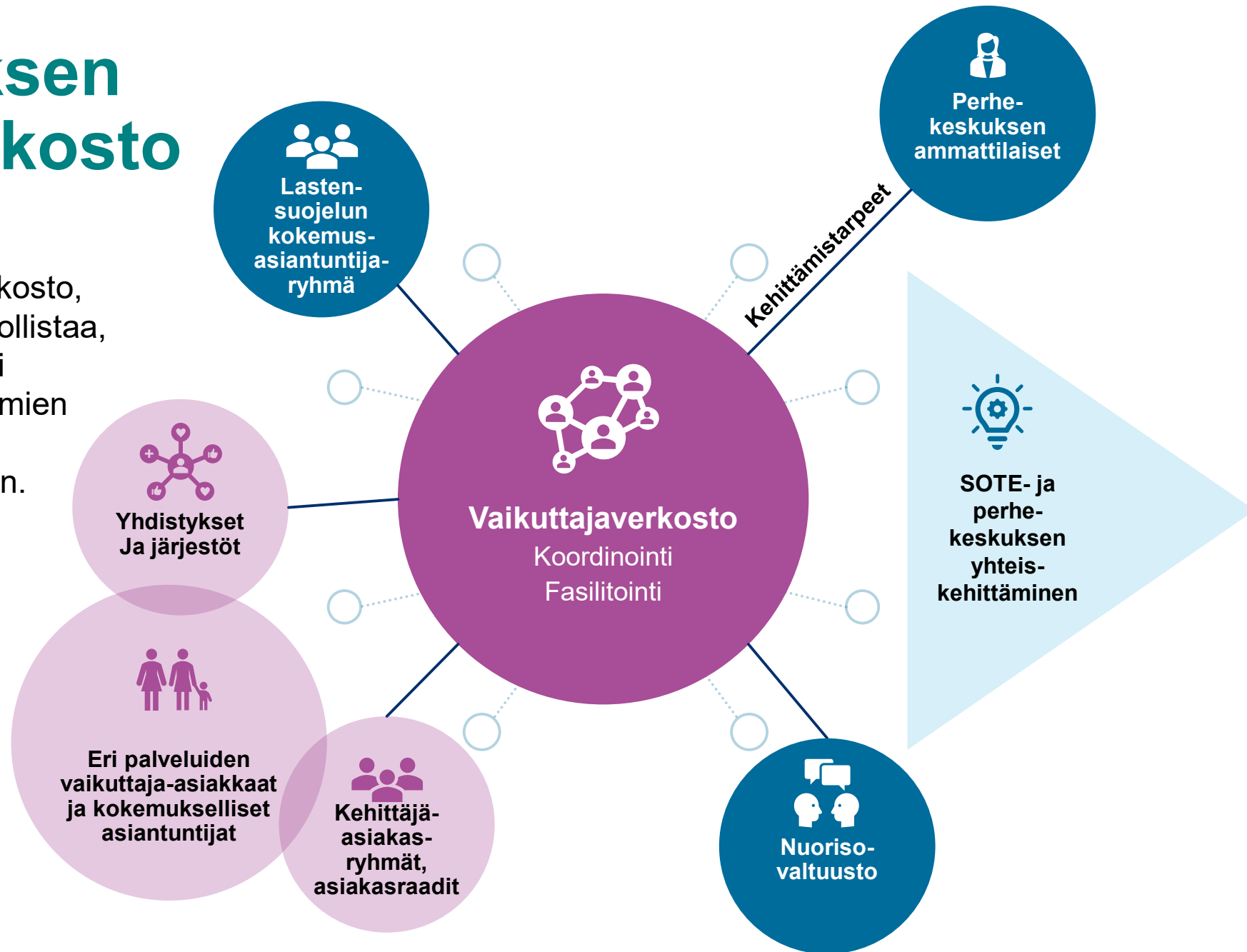


PERHEKESKUS
Mukana elämässä.

Perhekeskuksen vaikuttajaverkosto

Perhekeskuksessa on edustuksellinen vaikuttajaverkosto, jonka tarkoituksena on mahdollistaa, tehostaa ja yhteensovittaa eri asiakasryhmien vaikuttajaryhmien osallistumista monialaisesti kehittämiseen ja suunnitteluun.

Tuetaan vahvemmin perhekeskuksen asiakkaiden hyvinvointia edistämällä palveluiden laatua ja vaikuttavuutta kehittämällä, suunnittelemalla ja arvioimalla yhdessä asiakkaiden kanssa.





Johtamisen
rakenteet ja
käytännöt

Johtaminen ja koordinaatio



PERHEKESKUS
Mukana elämässä.

Pirkanmaan perhekeskusalueet 1.1.2023 alkaen

Pohjoinen alue

Varhaisen tuen palvelupäällikkö

- 9 verkostomaista perhekeskusta (toiminnassa tai kehitteillä)

Läntinen alue

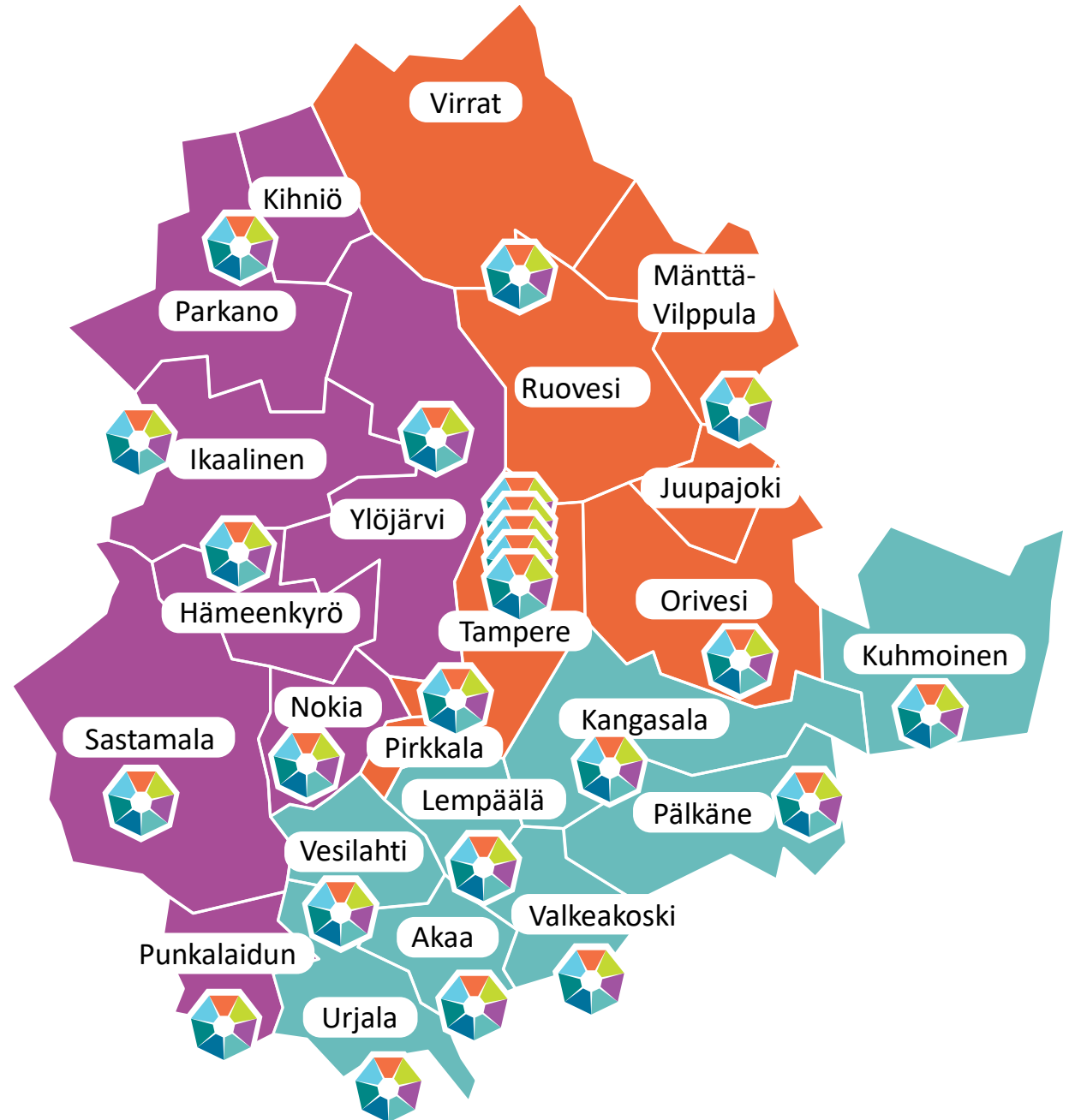
Varhaisen tuen palvelupäällikkö

- 7 verkostomaista perhekeskusta (toiminnassa tai kehitteillä)

Eteläinen alue

Varhaisen tuen palvelupäällikkö

- 8 verkostomaista perhekeskusta (toiminnassa tai kehitteillä)



Johtamisen ja koordinaation rakenne Pirkanmaan perhekeskuksessa 1/3

Maakunnallinen taso

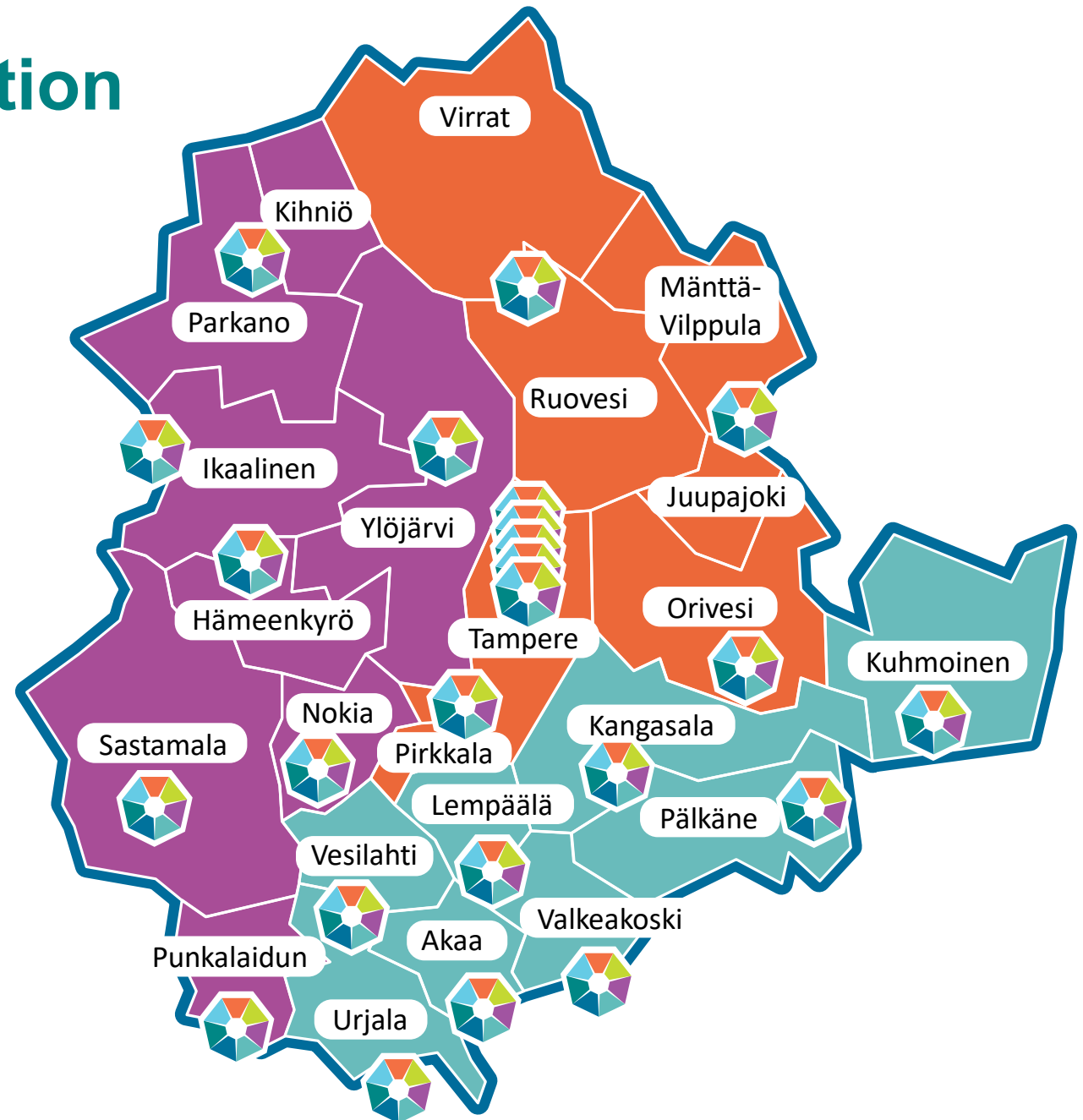
Strateginen johtaminen

Maakunnallinen perhekeskusohjausryhmä

Maakunnallinen perhekeskusfoorumi

- Asiakastyöntekijät
- Kehittäjät
- Johto
- Lapset, nuoret, perheet

Asiantuntijaverkostot ja ilmiölähtöiset kohtaamiset



Johtamisen ja koordinaation rakenne Pirkanmaan perhekeskuksessa 2/3

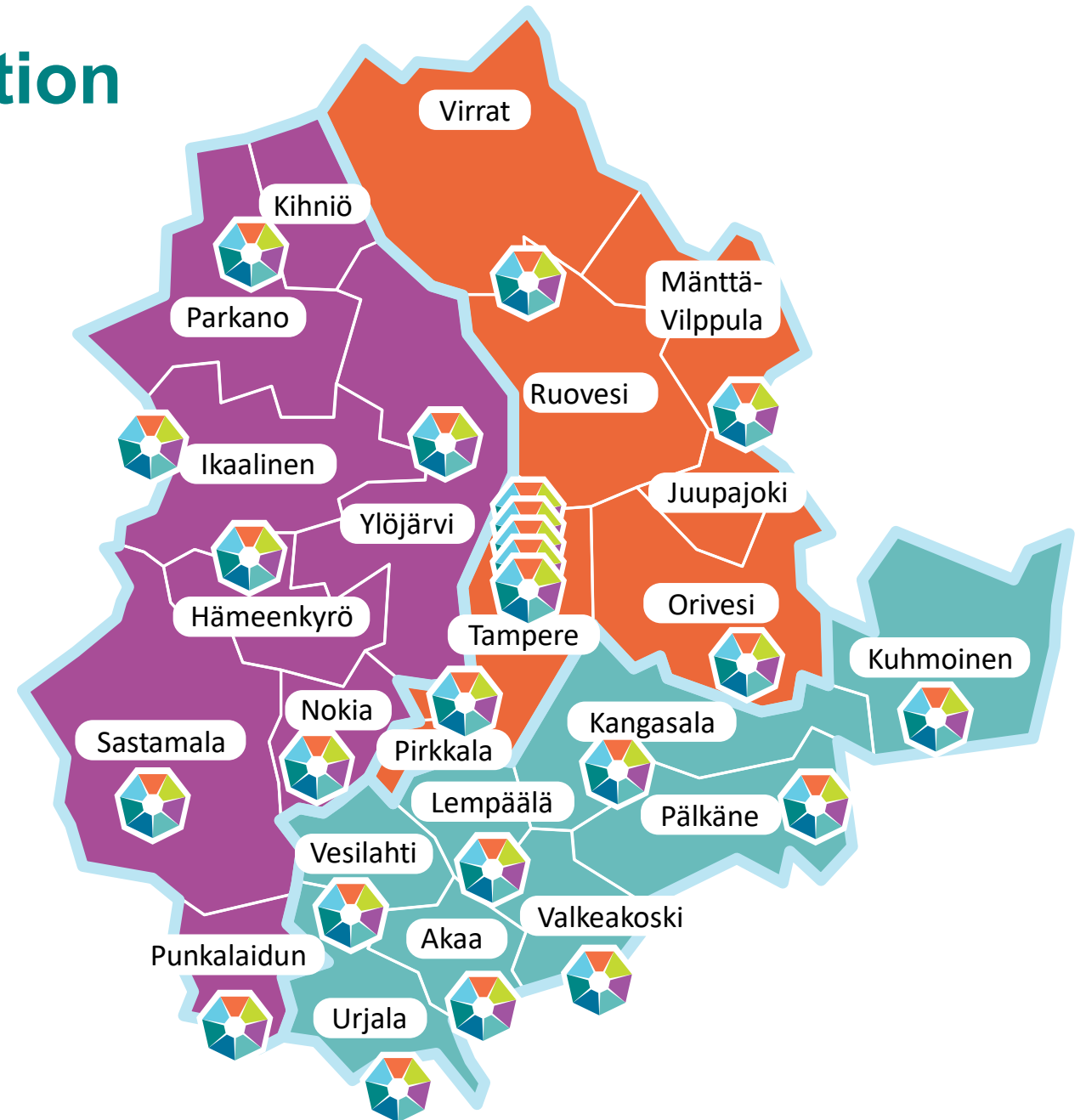
Alueellinen taso

Operatiivinen johtaminen

Koordinaatioryhmät

Varhaisen tuen palvelupäälliköt (Pirha)

Asiantuntijaverkostot ja ilmiölähtöiset kohtaamiset



Johtamisen ja koordinaation rakenne Pirkanmaan perhekeskuksessa 3/3

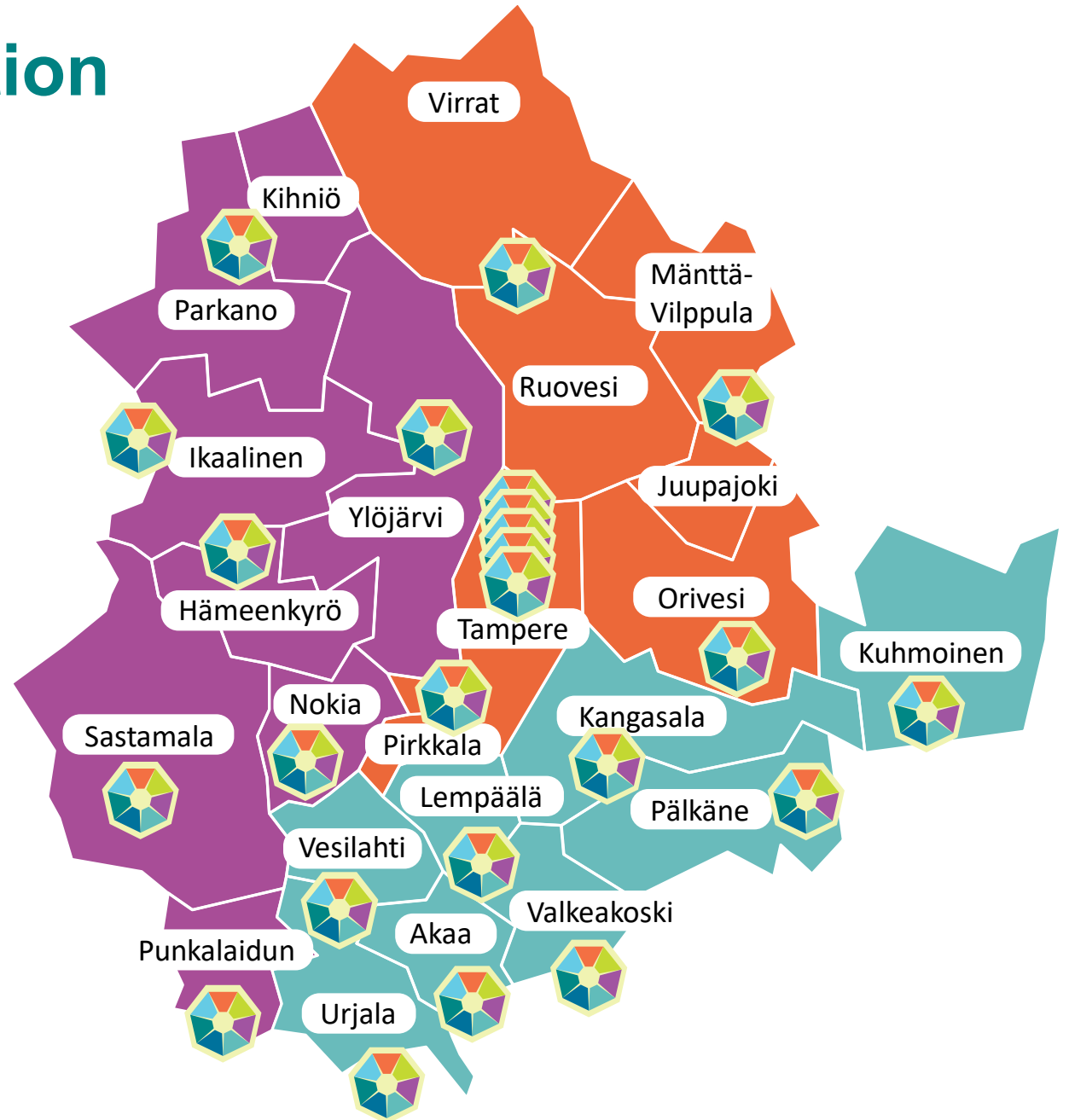
Paikallinen taso

Strateginen ja operatiivinen johtaminen

Perhekeskukset ja niiden ohjausryhmät

Toiminnan kytkeytyminen kunnan yhteistoimintaan

Asiantuntijaverkostot ja ilmiölähtöiset kohtaamiset



Johtamisen ja koordinaation työryhmien tehtävät

Paikallinen taso

Yhteensovittava rakenne:

Ohjausryhmä tai muu työryhmä jokaisessa perhekeskuksessa

Tehtävät:

- Paikallisen toiminnan linjaaminen ja päätöksenteko
- Alueellisesti ja maakunnallisesti sovittujen asioiden juurruttaminen

Osallistujat ja roolit:

- Pj sovitaan paikallisesti
- Osallistujat: paikallisen verkoston toimijoita, kaikki perhekeskusorganisaatiot edustettuina: kunta, hyvinvointialue, järjestöt, seurakunta, Kela, perheiden edustus

Alueellinen taso

Yhteensovittava rakenne:

Koordinaatioryhmät: eteläinen, läntinen, pohjoinen

- Kokoukset + kehittämispäivät 4-6 krt/vuosi

Tehtävät:

- Palvelu- ja kehittämistarpeiden tunnistaminen aluetasoisesti → tiedolla johtaminen
- Ilmiölähtöinen kehittäminen aluetasoisesti
- Toimintasuunnitelman toimeenpanon ohjaaminen alueellisesti
- Palvelukokonaisuuden tarkastelu aluetasoisesti

Osallistujat ja roolit:

- Pj: Hyvinvointialueen varhaisen tuen palvelupäälliköt
- Osallistujat: Alueen paikallisten perhekeskusten edustajia kaikista perhekeskusorganisaatioista, monialaisuus varmistuen

Maakunnallinen taso

Yhteensovittava rakenne:

Ohjausryhmä

- Kokoukset 4-6 krt/vuosi
- Perhekeskusfoorumi 1-2 krt/vuosi

Tehtävät:

- Perhekeskuksen toimintasuunnitelman ohjaaminen
- Perhekeskustoiminnan maakunnallinen linjaaminen
- Tiedolla johtamisen ja ilmiölähtöisen kehittämisen ohjaaminen

Osallistujat ja roolit:

- Pj: Perhekeskuksen organisaatioiden edustajista koostuva puheenjohtajisto
- Osallistujat: Perhekeskusverkoston johtajia, esihenkilöitä ja asiantuntijoita

Johtaminen perhekeskuksessa

Toimintaympäristö ja rakenteet

Perhekeskustoimijat
Verkostojohtaminen
ja linjajohtaminen
Verkostojohtamisen
rakenteet

**Perhekeskuksen
toimintasuunnitelma**

**Tunteminen
Sitoutuminen
Luottamus**

**Perhekeskuksen
kumppanuussopimus**

Yhteiset tavoitteet ja toimintatavat

Systemiset
kokouskäytännöt
Tietotyöskentely
Ilmiölähtöinen työskentely
Toiminnan arviointi ja mittarit

**Muut strategiset
asiakirjat**

Viitekehyksinä systeemisyys, dialogisuus, yhteisövaikuttavuus, verkostotyön teoriat



Tietotyöskentelyn työkaluja

- Lapsivaikutusten arviointi
- Pirhan maakunnallinen tietopaketti
- Kouluterveyskysely, Lapsibarometri ym. kyselyt
- Palautekyselyt, asiakasraadit, kokemusasiantuntijat
- Kelan hyvinvointialueiden tietopaketti
- Kuntien hyte-kerroin ja hyvinvointikertomukset
- Näkymä-työkalu (tulossa)
- Asiakaskokemus ja työntekijäymmärrys
- Jne.



Talous ja resurssit

- Pirkanmaan perhekeskuksella ei ole erillisrahoitusta. Rahoitus ja resurssit tulee huomioida kunkin organisaation omassa talousarviossa.
- Perhekeskustoimintaan haetaan mahdollisuuksien mukaan hankerahoitusta tai avustuksia yhdessä sovittuihin kohteisiin.
- Kohtaamispaikkatoiminnan resursseista ja toimintaedellytyksistä vastaavat hyvinvointialue, kunnat, järjestöt ja seurakunnat yhdessä.
- Kaikessa perhekeskustoiminnassa pyritään vahvistamaan lapsibudjetointia.
- Pyritään hyödyntämään osallistavaa (tai osallistuvaa) budjetointia, jossa lapset, nuoret ja perheet ovat mukana resurssien suunnittelussa.

Järjestöt osana perhekeskusta

Johtaminen ja koordinaatio (kehitteillä)

- Järjestöjen edustajat paikallisissa, alueellisissa, maakunnallisissa ja valtakunnallisissa verkostoissa ja työryhmissä
- Koordinoinnista sovittu maakunnallisella ja paikallisella tasolla
- Työryhmien järjestöedustajat sovitaan jatkossa maakunnallisessa järjestöneuvottelukunnassa
- Viestintäkanavia
 - Pirkanmaan perhekeskus –Teams
 - Pirkanmaan perhekeskuksen infokirje
 - Arttelin uutiskirje
 - Järjestöpirkanmaa.fi
 - Paikalliset uutiskirjeet ym. kanavat

Asiakastyö

- Lähellä.fi asiakasohjauksen työkaluna
- Monialainen työskentely yhteisten perheiden asioissa

Kehittäminen

- Toiminta-avustusten haku yhdessä sovittuihin kohteisiin
- Järjestöt mukana teemakohtaisesti ilmiölähtöisessä kehittämisessä ja asiantuntijaverkostoissa
- Erityinen rooli lasten, nuorten ja perheiden äänen esiin tuojina
- Vaikuttajaverkosto
- Kokemusasiantuntijaverkosto



PERHEKESKUS

Mukana elämässä.

Järjestöjen koordinaatorakenne Pirkanmaan perhekeskuksessa

Paikallinen taso

Ohjausryhmät

- Järjestöjen edustus

Viestintä- ja koordinoitivastuu:

- Kunnan hyvinvointikoordinaattori + järjestöagentti

Alueellinen taso

Koordinaatioryhmät

- Järjestöjen edustus

Viestintä- ja koordinoitivastuu:

- Sovitaan koordinaatioryhmissä

Maakunnallinen taso

Perhekeskuksen ohjausryhmä

- Järjestöjen edustus

Järjestöneuvottelukunta

- Lapsiperhejärjestöjen edustus

Viestintä- ja koordinoitivastuu:

- Pirha + sovittu järjestötoimija

Valtakunnallinen taso

Perheet keskiöön -verkosto

- Pirkanmaan edustus

Maakuntien verkostojärjestöjen neuvottelukunta

- Pirkanmaan edustus

Viestintä- ja koordinoitivastuu:

- Lastensuojelun keskusliitto/Perheet keskiöön

Viestintä



PERHEKESKUS

Mukana elämässä.



Viestintä

Perhekeskus rakentuu viestinnän kautta

- **Kohdataan lapsia, nuoria ja perheitä arvostavasti**
 - Dialogisuus, osallisuus
- **Rakennetaan yhteistä ymmärrystä ja yhteistä kieltä toisten ammattilaisten kanssa**
 - Systemisyys, yhteistoiminnallisuus, yhteiset viestintäkanavat
- **Luodaan mielikuvia palveluista**
 - Tavoitteena madaltaa avun hakemisen kynnystä ja ohjata oikean palvelun tai tuen piiriin
- **Luodaan mielikuvia vanhemmuudesta ja perhe-elämästä**
 - Tavoitteena vahvistaa vanhemmuutta ja vanhempien itsemyötätuntoa
- **Tarjotaan tietoa palveluista ja tapahtumista**
 - Varmistetaan, että tieto on kaikkien saatavilla (monikanavaisuus)

Suunnitelmallista viestintää

- Perhekeskuksen viestinnässä keskeistä:
 - Monikanavaisuus
 - Oikea kohdentaminen
 - Vuorovaikutteisuus ja osallisuus
 - Jokaisen perhekeskustoimijan vastuu viestinnästä:
 - Kenelle voisin viestiä tästä?
 - Miten voisin itse aktiivisesti hankkia tietoa?

Perhekeskuksen viestintäsuunnitelma

- Maakunnallinen suunnitelma laaditaan vuoden 2023 aikana
- Paikalliset suunnitelmat?

Viestintäkanavia

Perhekeskustoimijoiden kesken

- Maakunnallinen
 - Perhekeskuksen uutiskirje
 - Pirkanmaan perhekeskus -Teams
 - Organisaatioiden omat viestintäkanavat
 - Maakunnallinen ohjausryhmä
 - Asiantuntijaverkostot
- Alueellinen
 - Pirkanmaan perhekeskus -Teamsin alueelliset kanavat
 - Alueelliset koordinaatioryhmät
- Paikallinen
 - Paikalliset Teams-kanavat
 - Paikalliset työryhmät, verkostot ym. kohtaamiset

Lasten, nuorten ja perheiden kanssa

- Maakunnallinen
 - Organisaatioiden omat viestintäkanavat: verkkosivut, sosiaalinen media jne.
 - Osallistu ja vaikuta -sivut (tulossa?)
- Paikallinen
 - Organisaatioiden omat viestintäkanavat: sosiaalinen media, verkkosivut, ilmoitustaulut, idid-taulut, Wilma, Päikky jne.
 - Paikallislehdet, Menokone jne.
 - Paikallisen perhekeskusverkoston yhteiset somekanavat, verkkosivut jne.



Kehittäminen ja osaamisen varmistaminen

Ilmiölähtöisen kehittämisen toimintamalli

Viitekehyksenä systeemisyyys



PERHEKESKUS
Mukana elämässä.

Lue lisää: [Ilmiölähtöisen yhteiskehittämisen toimintamalli | Innokylä \(innokyla.fi\)](https://www.innokyla.fi)

Asiantuntijaverkostot

- Paikalliset, alueelliset ja maakunnalliset asiantuntijaverkostot kootaan ja koordinoidaan osaksi perhekeskusta vuoden 2023 aikana.
- Maakunnallisia, teemakohtaisia asiantuntijaverkostoja ovat esimerkiksi väkivalta-, ero-, parisuhde-, nepsy- ja vauvatyön verkosto.

Perhekeskuksen yhteiset koulutukset

- Perhekeskuksen ajokortti -verkkokoulutus (kehitteillä)
- [LapsenOikeudet365](#)-koulutuskokonaisuus verkossa
- Teemakohtaiset, toistuvat, kaikille avoimet maakunnallisesti koordinoitavat koulutukset
 - Systemisen verkostotyön ja Minun tiimini -mallin koulutukset/työpajat
 - Lähisuhdeväkivallan tunnistaminen ja puheeksiotto
 - Kaltoinkohdeltu lapsi
 - Nepsy-perustieto
- Menetelmäkoulutukset:
 - Perhepolku-ohjaajakoulutukset
 - SteppApp-valmentajakoulutus
 - Lapset Puheeksi -koulutus

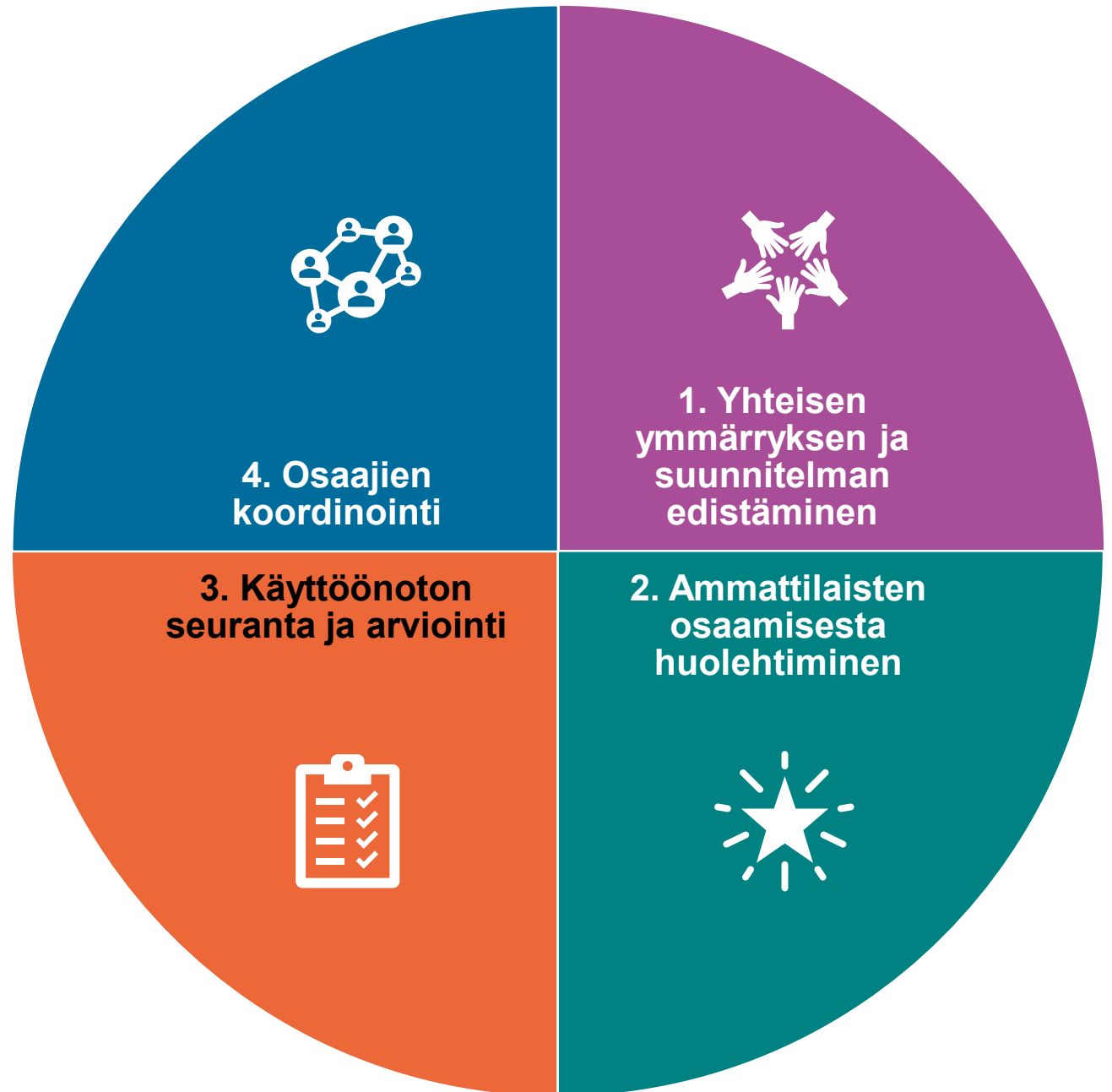
Osaamisen varmistaminen ja koulutusten koordinointi maakunnallisesti, alueellisesti ja paikallisesti

- Yhteinen koulutuskalenteri



Perhekeskuksen yhtenäisten menetelmien ja toimintamallien osaamisen tuki- ja koordinaatiomalli

Yksi perhekeskuksen keskeisistä tehtävistä on tarvittavan osaamisen varmistaminen.

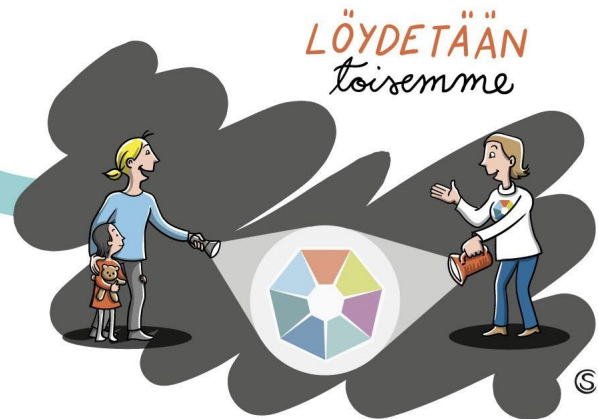
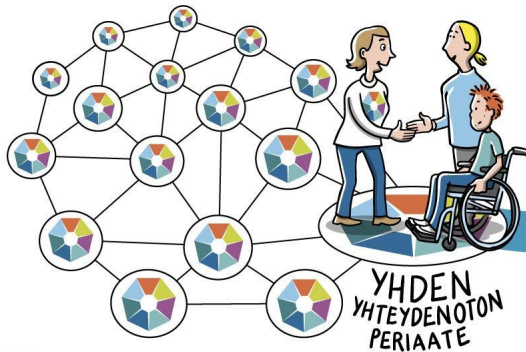
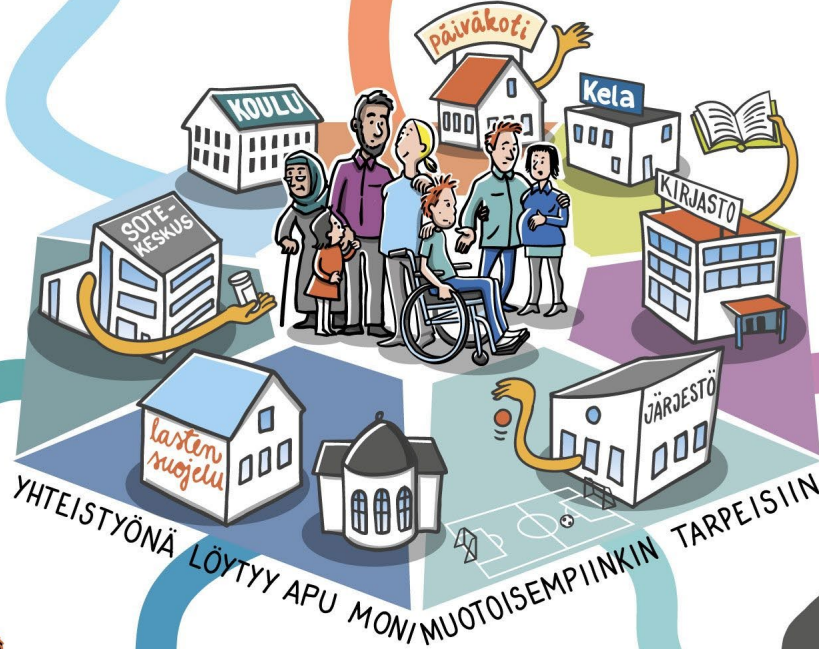




Monialainen asiakastyö



PERHEEN
NÄKÖKULMA &
VOIMAVARAT



**PIRKANMAAN
PERHEKESKUS**
Perheiden tukena

Systeminen työote perhekeskuksessa



Systemisen työotteen keskeiset periaatteet

- Dialogisuus ja yhteistoiminnallisuus
- Pyrkimys luoda jaettu ymmärrys tilanteesta
- Konkreettiset, yhteiset, pienten askelten suunnitelmat
- Uteliaisuus ja avoimuus erilaisille tulkinta- ja ratkaisuvaihtoehdoille (ei tiedetä valmiiksi)
- Pyrkimys oppia jatkuvasti lisää siitä, miten voidaan olla perheille avuksi
- Perheen asiantuntijuuden, historian ja kokemusten huomioiminen
- Suhteen luominen lapseen ja perheenjäseniin
- Lapselle ja perheelle tärkeiden suhteiden tutkiminen
- Arvostus, voimavarakeskeisyys ja toiveikkuus

Systeminen verkostotyön prosessi

Periaatteiden toteutumista tuetaan toimintarakenteilla ja käytännöillä



Minun tiimini -malli perhekeskuksessa

- **Minun tiimini** on asiakkaan toiveiden mukaisesti koottu joukko perhekeskustoimijoita, kuten ammattilaisia, läheisiä ja vapaaehtoistoimijoita.
- Minun tiimini etsii yhdessä asiakkaan kanssa ratkaisuja asiakkaan esiin nostamiin asioihin.
- Tiimin tavoitteena on tarjota asiakkaan tuen tarpeiden mukainen, riittävä ja oikea-aikainen tuki.
- Keskeistä on asiakkaan osallistuminen, dialogisuus ja systeemisyys.
- Tiimi ei ole pysyvä rakenne, vaan kutsutaan koolle asiakkaan tilanteen ja tarpeen mukaan.



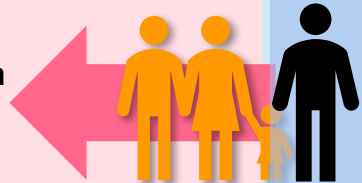
Tiedon jako/konsultaation rakenteet yhtenäiset/sovitut koko linjalla

Lasten, nuorten ja perheiden

ASIAKASOHJAUS

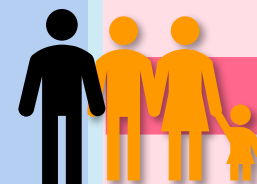
KUNNAN JA 3. SEKTORIN PALVELUT

Ohjaus/ saattaminen
oikeaan palveluun



LaNuPe/ PERHEKESKUS Varhaisen tuen yksikkö/ Asiakasohjaus

Ohjaus ja neuvonta
Kohtaaminen
Saattaminen
PTA -alkuarvio -> vireillepano
Monialainen tiimi



PALVELU/HOIDONTARVE -> ASIAKKUUS

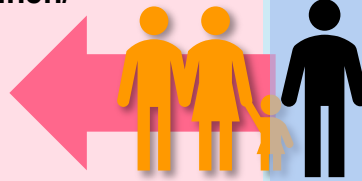
Tarvittaessa monialaisen
tuen tarpeen arviointi/
työskentely
Monialaisen verkoston
kokoaminen
(Minun Tiimini)

Sisäinen konsultaatio

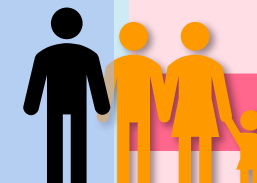
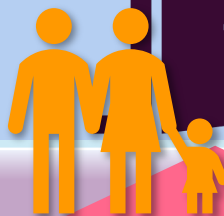
Palveluverkoston konsultointi

KOTI

Tarvittaessa tapaaminen/
Kotikäynti
Tuki
Kannattelu



Hei!
Miten voin
auttaa?



ERITYISPALVELUT

Ohjaus/ saattaminen oikeaan
palveluun

Erityisosaamista
vaativa konsultointi

Moniammatillinen yhteistyö

Ammatillinen osaaminen

YHTEYDENOTTO

www.pirha.fi ->

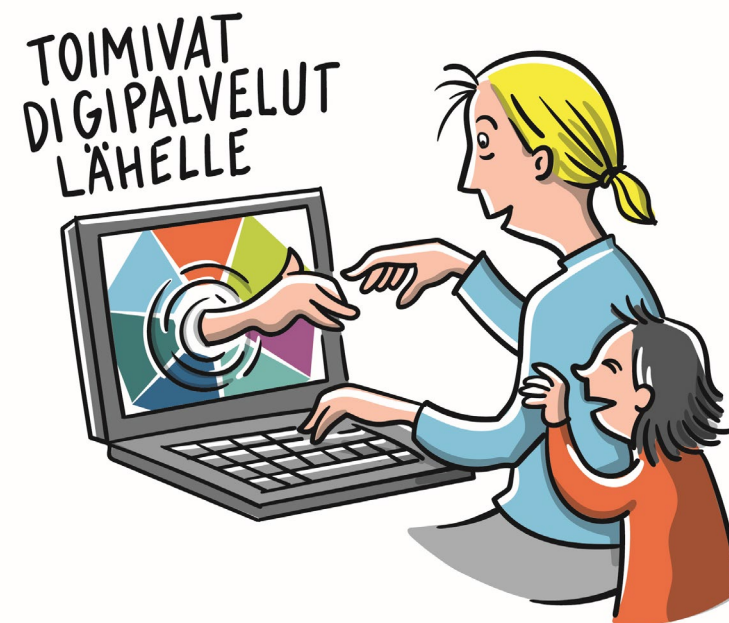
1. Pyydä apua-lomake
2. Puhelimella:

Etelä 040 133 7936, Länsi 040 828 5277, Pohjoinen 040 801 6290
3. Pirha-chat -> tulossa

Sähköinen perhekeskus



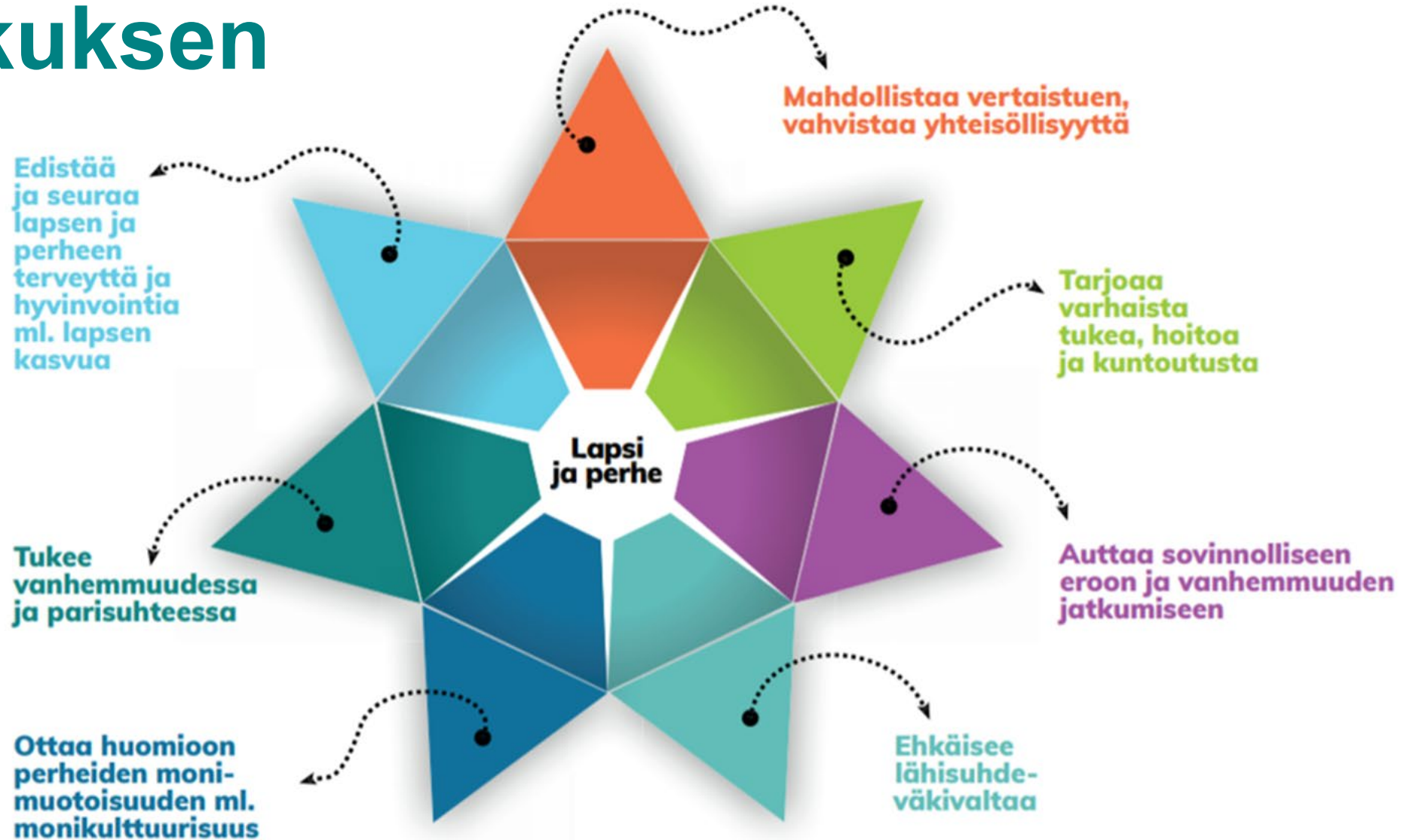
- Pirkanmaalla tehdään parhaillaan arviota valtakunnallisen sähköisen perhekeskuksen (Omaperhe.fi) käyttöönotosta.
- Pirhassa on otettu ja otetaan käyttöön sähköisiä asiointivälineitä, kuten Neuvola-chat.
- Työ etenee vuosien 2023-2024 aikana käyttöönottovaiheeseen.





Perhekeskuksen tehtävät

Perhekeskuksen tehtävät

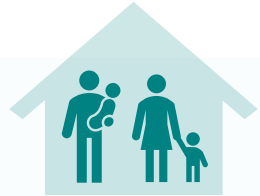


PERHEKESKUS

Mukana elämässä.

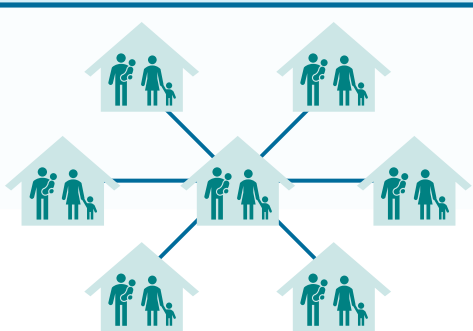
Lähde: Perhekeskus - THL

Perhekeskuksen kohtaamispaikka



- Avointa toimintaa
- Vertaistoimintaa
- Tietoa, ohjausta ja neuvontaa
- Teemailtoja ja tapahtumia
- Leikkiä ja varhaiskasvatusta
- Nuorten toimintaa
- Jalkautuvia asiantuntijapalveluja
- Mahdollisuus vapaaehtoistoimintaan

Paikallinen verkosto koordinoi toiminnan käytännön toteutusta



Valtakunnalliset kriteerit

- Kohtaamispaikan kytkeytyminen perhekeskustoimintaan
- Toiminnan suunnitelmallisuus
- Toiminnan koordinointi
- Saavutettavuus ja esteettömyys
- Yhteisöllisyyden vahvistaminen
- Kohtaaminen ja tuki
- Tiedottaminen ja ohjaus
- Osaaminen ja ammatillisuus

Kohtaamispaikkatoiminnan tarvelähtöinen toteutuminen kaikissa perhekeskuksissa

Maakunnallinen ja alueellinen koordinointi



PERHEKESKUS
Mukana elämässä.

Vanhemmuuden tuen portaat



Vahva kohdennettu-/ erityinen-/ tehostettu-/ tuki, hoito ja kuntoutus

- Lastensuojelun sosiaalityö
- Lastensuojelun tehostettu perhetyö
- Erikoissairaanhoido
- Perhekuntoutus



Kohdennettu tuki

- Kasvatus- ja perheneuvonta
- Opiskeluhoillon psykologi- ja kuraattoripalvelut
- Kotipalvelu
- Perhetyö
- Perhesosiaalityö
- Kehitystä tukevat palvelut
- Työkäisten sosiaalityö
- Järjestöt
- Seurakunnat



Yleinen ja varhainen tuki / ennaltaehkäisy

- Äitiys- ja lastenneuvola
- Varhaiskasvatus
- Perusopetus ja toinen aste
- Hyvinvointialueen asiakasohjaus
- Koulu- ja opiskeluterveydenhuolto
- Opiskeluhoillon psykologi- ja kuraattoripalvelut
- Järjestöt
- Seurakunnat



Oma apu / itsehoito – ennen asiakkuutta

- Omaperhe.fi
- Hyvinvointia elintavoilla -sivustot
- Omaolo
- Mielenterveystalo
- Terveyskylä
- Kohtaamispaikat
- Järjestöt
- Seurakunnat



PERHEKESKUS

Mukana elämässä.

Parisuhteen tuen portaat



Vahva kohdennettu tuki, hoito ja kuntoutus

- Lastensuojelun sosiaalityö
- Lastensuojelun tehostettu perhetyö
- Erikoissairaanhoido
- Perhekuntoutus



Kohdennettu tuki, hoito ja kuntoutus

- Järjestöt
- Kirkon perheneuvonta
- Pirhan perhepalvelut
- Kasvatus- ja perheneuvonta
- Pari- ja perhesuhteiden vuorovaikutuksen tutkimus ja hoito
- Eroauttaminen
- Eroryhmät
- Konsultaatio
- Työnohjaus
- Kouluttaminen
- Asiantuntijapankki, esimerkiksi perheasioiden sovittelu
- Asiakasohjaus
- Palveluseteli/ yksityinen paripsykoterapia
- Kelan paripsykoterapia



Yleinen ja varhainen tuki / hoito ja kuntoutus, ennaltaehkäisy

- Perhepalvelut
- Äitiys- ja lastenneuvolat
- Kotipalvelu
- Sähköinen perhekeskus
- Vertaistukiryhmät- ja perhekahvilat
- Kohtaamispaikat
- Perhetuvat
- Järjestöt, seurakunnat
- Asiakasohjaus
- Palvelutarpeen arvio
- Konsultaatio
- Koulutus



Oma apu / itsehoito – ennen asiakkuutta

Parisuhteen tuki
<https://parisuhdekeskus.fi>
www.vaestoliitto.fi/parisuhde

www.parempiavioliitto.fi
Omahoito-ohjelmat
<https://www.mielenterveys.talo.fi>

<https://www.omaolo.fi/palvelut/valmennukset>
<https://mieli.fi>
www.parisuhteenpalikat.fi/

nettiparisuhdekurssi
www.perhepolku.fi/verkko
kurssi
<https://voimapolku.fi>



PERHEKESKUS

Mukana elämässä.

Lähisuhdeväkivallan ehkäisy perhekeskuksen tehtävänä

”Perhekeskuksen tehtävänä on lähisuhde- ja perheväkivallan varhainen tunnistaminen, puheeksi ottaminen, ehkäiseminen ja tuen tarpeeseen vastaaminen. Työntekijät koulutetaan tunnistamaan lähisuhdeväkivalta ja puuttumaan siihen.” (THL 2023)

- Keskeistä lähisuhdeväkivallan ehkäisyssä:
 - Ammattilaisten osaamisen vahvistaminen
 - Monialainen yhteistyö
 - Yhtenäiset toimintatavat
- Ohjeet kunnille ja hyvinvointialueille lähisuhdeväkivallan ehkäisyn koordinaatio-rakenteiden ja lähisuhdeväkivallan vastaisen toiminnan järjestämiseksi ([THL 2022](#))
- Indikaattoreita esim. kouluterveyskysely ja kansallinen lapsiuhritutkimus

Lähisuhdeväkivallan ehkäisy kuuluu kaikille perhekeskus-toimijoille.



Tukea ehkäisevään väkivaltatyöhön

Asiantuntijaverkostoja

- Maakunnallinen ehkäisevän lähisuhdeväkivaltatyön koordinaattori (Pirha)
- Pirkanmaan väkivaltaverkosto
 - [Lupa puhua väkivallasta -esite 2022.pdf \(kvps.fi\)](#)
 - Kunniaväkivaltaverkosto
 - Pirkanmaan seriverkko
- Kaltoinkohdeltu lapsi -seurantaryhmä (tulossa)
- Marak-työryhmät
 - Tavoitteena koota työryhmiä jokaiselle perhekeskusalueelle?

Asiakastyön tueksi

- [Barnahus-malli](#) ja tukirakennepilotit lapsiin kohdistuvissa väkivaltaepäilyissä
- THL:n verkkokoulut ja lomakkeet väkivallan kirjaamiseen ja kartoittamiseen: [Väkivalta - THL](#)
- Pirkanmaan väkivaltaverkoston vuosittaiset Auta!-koulutukset väkivallan tunnistamiseen ja puheeksiottoon
- Kaltoinkohdeltu lapsi -koulutukset ja -toimintaohjeet

Nepsy-tuen koordinointi perhekeskuksessa

Ehdotus: Pirkanmaan nepsytukitiimi

- Tukea nepsyvaikeuksiin lapsille, nuorille ja aikuisille
- Tavoitteena vahva paikallinen nepsyosaaminen sekä yhdenmukaiset nepsytuen muodot koko maakunnan alueelle

- Ylläpitää, päivittää ja koordinoi nepsyosaamista maakunnan alueella (nettisivut, opasmateriaalit, välinelainaamot)
- Koordinoi nepsyvalmentajien toimintaa: maakunnan verkosto ja Teams-työtila, vertaistuki ja kehittäminen
- Kehittää, kouluttaa ja tiedottaa: työntekijöiden ja asiakkaiden infot
- Konsultoi, jalkautuu sekä toimii työparina ammattilaisille etäratkaisut huomioiden

Palvelujärjestelmän nepsy-minimikriteerit

Nepsy-piirteisiin liittyvä **perusosaaminen** tunnistamiseen, kohtaamiseen ja tukemiseen kaikilla perhekeskuspalveluiden ammattilaisilla

Sujuvat **konsultaatiokäytännöt**: nepsy-osaajat kaikkien työntekijöiden saatavilla

Asiakaslähtöiset **palvelut** ja niiden koordinointi

Kaikille

- Psykoedukaatio perheille: ensitietokoulutukset, esitteet, ohjaus ja neuvonta
- Vanhemmuuden tuki ja ohjaus: neuvola, varhaiskasvatus, opiskeluhoito, kotipalvelu, perhetyö
- Nepsy-lainaamo
- Sähköinen perhekeskus
- Vertaisryhmätoiminta

Harkinnanvaraiset palvelut

- Kontakti terveydenhuoltoon
- Yksilökohtainen nepsy-valmennus
- Ryhmätoiminta
- Kelan kuntoutus (esim. sopeutumisvalmennus)

Minimikriteerejä päivitetään loppuvuonna 2023

Sanasto ja lähteet



PERHEKESKUS

Mukana elämässä.

Perhekeskuksen sanakirja

Kohtaamispaikka

Kaikille avoin tila, jossa lapset, nuoret ja perheet voivat kohdata toisiaan. Kohtaamispaikka kytkeytyy perhekeskustoimintaan, on suunnitelmallista ja yhteistoiminnallista. Kohtaamispaikka mahdollistaa vertaistuen ja yhteisöllisyyden, tarjoaa mielekästä tekemistä ja tarvittaessa palveluohjausta, tukea, ohjausta ja neuvontaa.

Nepsy

Neuropsykiatriset piirteet/oireet/häiriöt.

Paikallinen ohjausryhmä

Kuntatasolla toimiva strateginen työryhmä, jonka tehtävänä on ohjata ja johtaa perhekeskustoimintaa paikallisella tasolla.

Perhekeskus

Lasten, nuorten ja perheiden palveluiden sekä toimijoiden verkostomaisesti johdettu ja koordinoitu kokonaisuus.

Perhekeskuspalvelut

Lapsille, nuorille ja perheille suunnatut palvelut kunnissa, hyvinvointialueella, järjestöissä, uskonnollisissa yhteisöissä ja Kelassa.

Perhekeskustoimija

Lasten, nuorten ja perheiden kanssa työskentelevä ammattilainen tai vapaaehtoistoimija.

Perhekeskusverkosto

Perhekeskustoimijoista koostuva verkosto, jolla on yhteisiä toimintakäytäntöjä ja kohtaamisia.

Mitä muita sanoja haluaisit lisätä listalle?
Luodaan yhdessä
yhteistä kieltä ja ymmärrystä!

Lähteet ja lisätietoa

- Hastrup A ym., Perhekeskusten kehittäminen ja vakiinnuttaminen hyvinvointialueilla: ohjeita toimintasuunnitelman laadintaan. THL, Työpaperi 9/2021
- Järvinen T. Verkostojen johtaminen – Opi ja etene yhdessä. Book on Demand, Helsinki 2019.
- [Lapsibudjetointi | Lastensuojelun Keskusliitto \(Iskl.fi\)](#)
- [Ohjeet kunnille ja hyvinvointialueille lähisuhdeväkivallan ehkäisyn koordinaatorakenteiden ja lähisuhdeväkivallan vastaisen toiminnan järjestämiseksi \(julkari.fi\) THL 2022](#)
- [Perhekeskustoimintamalli - THL](#)



Innokylässä:

- [Ilmiölähtöisen yhteiskehittämisen toimintamalli | Innokylä \(innokyla.fi\)](#)
- [Osallistuva budjetointi | Innokylä \(innokyla.fi\)](#)
- [Osallisuuden edistämisen koordinaatiomalli SOTE- ja perhekeskuksessa | Innokylä \(innokyla.fi\)](#)
- [Perhekeskuksen verkostojohtaminen | Innokylä \(innokyla.fi\)](#)
- [Pirkanmaalainen Minun tiimini | Innokylä \(innokyla.fi\)](#)
- [Pirkanmaan nepsytyktiimi](#)
- [Vaikuttajaverkosto | Innokylä \(innokyla.fi\)](#)



PERHEKESKUS

Mukana elämässä.

Kuvat

- Piirroskuvat: Satu Cozens, Kummakko-Design

Yhteystiedot

Lisätietoja toimintasuunnitelmasta:

Marja Olli

Kehittämispäällikkö

Lasten, nuorten ja perheiden palvelulinja

Pirkanmaan hyvinvointialue

marja.oli@pirha.fi

Maria Antikainen

PirSOTE-suunnittelija

Lasten, nuorten ja perheiden palvelulinja

Pirkanmaan hyvinvointialue

maria.antikainen@pirha.fi

ASiantuntija-
VERKOSTO
ULOTTUVILLA

